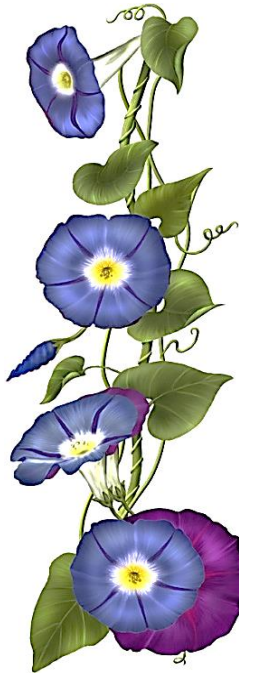




# 夏休みの生活



新発田市立本丸中学校

## 日常生活について

- 1 生活設計表にしたがって、規則正しい生活をしよう。
- 2 家族の一員として進んで手伝いなどをしよう。
- 3 地域の活動などに進んで参加しよう。
- 4 校区外へ外出する時は、身分証明書(生徒手帳)を持とう。
- 5 地域に迷惑をかけたり、社会的に禁止されていることはしないようにしよう。
- 6 外出するときは、行き先と帰る時刻を家の人に告げよう。
- 7 外泊や生徒同士でゲームセンターやカラオケボックスへ行くことは禁止です。
- 8 インターネット等の利用はマナーやルールを守って行い、犯罪やトラブルに巻き込まれないようにしよう。
- 9 法にふれる行為は絶対にしないこと。万引き、飲酒、喫煙、性非行、恐喝等は絶対にしないという強い気持ちで生活しよう。

## 部活動について

- 1 練習におけるマナーやルールを大切に、基礎的な力を身につけよう。
- 2 活動日には休まず参加しよう。やむを得ず休む場合は顧問の先生に断って休むこと。

## 健康・安全について

- 1 進んで体力づくりに挑戦しよう。
- 2 歯や目などの病気を、休み中に治療しよう。
- 3 バランスのとれた食事を心がけよう。
- 4 交通ルールを守り、事故にあわないように気をつけよう。
- 5 水の事故には十分気をつけよう。海・川での遊泳は、監視員のつく場所に3人以上で行くこと。
- 6 火災・やけど等の事故に気を付けよう。

## 学習について

- 1 計画を立て、自主的に学習する習慣を身につけよう。
- 2 集中して課題に取り組み、基礎的、基本的な力を身につけよう。
- 3 たくさん本を読もう。

## 学習会 7月26日(水)～8月1日(火) 8:15～9:55

|     | 26(水) | 27(木) | 28(金) | 31(月) | 1(火) |
|-----|-------|-------|-------|-------|------|
| 1年: | 社会    | 国語    | 数学    | 英語    | 理科   |
| 2年: | 英語    | 国語    | 社会    | 数学    | 理科   |
| 3年: | 英語    | 数学    | 国語    | 社会    | 理科   |

※対象者のみ ※制服または体操着で参加

|    |      |     |     |            |
|----|------|-----|-----|------------|
| 国語 | 筆記用具 | 教科書 | ノート | 夏休みの課題     |
| 社会 | 筆記用具 | 教科書 | ノート | ワーク        |
| 数学 | 筆記用具 | 教科書 | ノート | 夏休みの課題     |
| 理科 | 筆記用具 | 教科書 | ノート | 夏休みの課題 ワーク |
| 英語 | 筆記用具 | 教科書 | ノート | 夏休みの課題     |

## 〔課題一覧〕

|    | 国語                      | 社会   | 数学  | 理科   | 英語   | その他  |
|----|-------------------------|--|---|--|--|--|
| 1年 | 課題作文<br>(読書感想文またはその他作文) | ①課題プリント<br>*夏休み明けの最初の授業で確認テストあり<br>②人権作文(選択課題)<br>*8/30教科担任に提出 | 課題プリント<br>※決められた日に、決められた問題を解き、○つけをする。<br>※間違えた問題は間違いなおしをすること。 | ①夏休みの課題プリント<br>②動植物のスケッチ2枚か<br>科学研究、発明工夫、標本作製のいずれか<br>上記①・②両方をやる。<br>※夏休み明けに確認テストを実施 | 課題プリント<br>※夏休み明けにテストを実施                        | Web配信テスト過去問題(国、数、英)                            |
| 提出 | 8/30(水)教科係に提出           | ①は2学期最初の授業   | 2学期最初の授業  | 2学期最初の授業   | 2学期最初の授業                                       | 8/30(水)学級担任に提出                                 |
| 2年 | 課題作文<br>(読書感想文またはその他作文) | ①課題プリント<br>*夏休み明けの最初の授業で確認テストあり<br>②人権作文(選択課題)<br>*8/30教科担任に提出 | 課題プリント<br>※決められた日に、決められた問題を解き、○つけをする。<br>※間違えた問題は間違いなおしをすること。 | ①夏休みの課題プリント<br>②動植物のスケッチ2枚か<br>科学研究、発明工夫、標本作製のいずれか<br>上記①・②両方をやる。<br>※夏休み明けに確認テストを実施 | 課題プリント<br>※夏休み明けにテストを実施                        | Web配信テスト過去問題(国、英)<br>※数は教科の宿題にふくまれている。         |
| 提出 | 8/30(水)教科係に提出           | ①は2学期最初の授業   | 2学期最初の授業  | 2学期最初の授業   | 2学期最初の授業                                       | 8/30(水)学級担任に提出                                 |
| 3年 | 課題作文<br>(読書感想文またはその他作文) | ①人権作文 ②税に関する作文<br>①・②の中で1つ選び全員が必ず提出                            | 課題プリント<br>※決められた日に、決められた問題を解き、○つけをする。<br>※間違えた問題は間違いなおしをすること。 | ・夏休みの課題プリント<br>※夏休み明けに確認テストを実施   | 課題プリント(計2枚)<br>(単語練習1枚と本文訳1枚)<br>※夏休み明けにテストを実施 | ①Web配信テスト過去問題(国、数、英)<br>②単元別テスト過去問題(国、数、英、社、理) |
| 提出 | 8/30(水)教科係に提出           | 8/30(水)教科係に提出  | 2学期最初の授業  | 2学期最初の授業   | 2学期最初の授業                                       | ①8/30(水) ②8/28(月)学級担任に提出                       |

普段できないことにじっくり取り組み、  
有意義な35日間にしよう!!

## 8月30日(水)の日程

- 朝学活 8:20～8:30  
 1限:始業式、大会報告、表彰  
 2限:学活(45分)  
 3限:水曜5限(45分)  
 4限:水曜6限(45分)  
 給食・清掃・終学活  
 \*部活動あり

緊急連絡先(TEL)

学 校 0254 (22) 2525